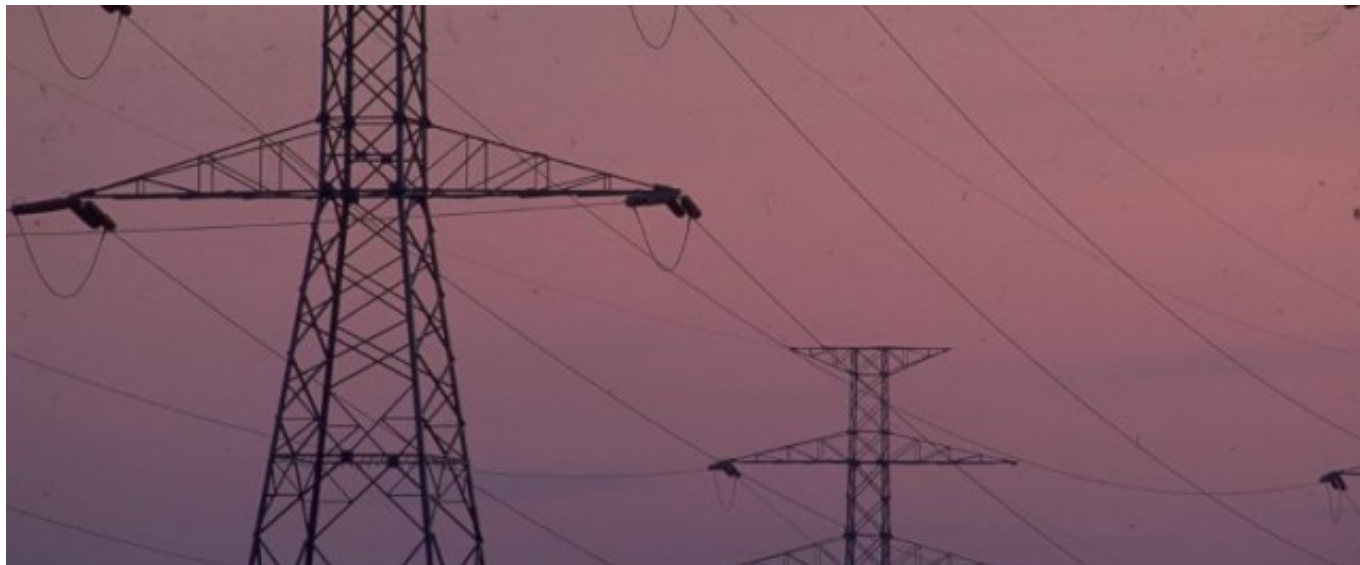


## Pisa e Cascina, lavori sulla linea Enel

**Author :** Redazione

**Date :** 15 aprile 2014



Domani, **mercoledì 16 aprile**, e **venerdì 18 aprile** Enel Infrastrutture e Reti Zona di Pisa eseguirà alcuni interventi, che potenzieranno il servizio elettrico a Pisa, nelle della zone Sesta Porta e di Porta Nuova, e a Cascina nelle località Musigliano e Ripoli.

A Pisa, i tecnici Enel interverranno per effettuare nuovi allacciamenti alla rete e munire le linee di elementi di automatizzazione. A Cascina in località Musigliano sarà sostituito un trasformatore e rinnovato completamente un quadro elettrico di bassa tensione così come alcune componenti della cabina di trasformazione.

I lavori saranno effettuati in orario giornaliero per ragioni di sicurezza e gli interventi, di natura complessa, richiedono alcune interruzioni programmate che Enel, con una serie di manovre in telecomando e di bypass da altre linee. Enel ricorda di non utilizzare gli ascensori per tutta la durata dei lavori e di non commettere imprudenze contando sull'assenza di elettricità: la corrente potrebbe essere riallacciata momentaneamente per prove tecniche.

### Il piano dei lavori

#### PISA

Mercoledì 16 aprile

Dalle ore 10:00 alle 13:00, Pisa Porta Sesta, via Cesare Battisti civ. 16, 20, da 24 a 36, da 71 a 95, da 99 a 115, da 119 a 121/a, 129, 131, 135, sn (senza numero); via Silvio Pellico civ. 3x, sn;

Venerdì 18 aprile

dalle ore 9:00 alle 15:00, Pisa Porta Nuova, via Contessa Matilde civ. da 78 a 86, 86/b, 90, 94, da 100 a 106, 110, 110x; via Leonardo Da Vinci civ. da 2 a 16, 20, da 1 a 7, 71; via Padre Bruno Fedi civ. 8, 10; via Pietrasantina civ. 2, 6, 8; via Ugo Rindi civ. da 51 a 55.

#### CASCINA

Venerdì 18 aprile

dalle ore 8:30 alle 15:00, località Musigliano e Ripoli, via San Sisto civ. 6, da 10 a 40, 40b, da 40p a 70, da 74 a 76, da 80 a 86, da 1 a 23a, da 23c a 27, 29p, 37p, 47, da 53 a 69, da 73 a 77, da 81 a 93, da 99 a 107, 111, da 131 a 133a, 135b, 135d, da 139 a 141, da 145 a 155, da 155p a 161, 167, da 171 a 171a, 177, 179p, sn; via Ripoli civ. da 12 a 14, da 18 a 18ap, 20p, da 28 a 28ap, 34, da 42 a 44, 44c, da 44e a 44f, da 46b a 48, 17, 23, da 25p a 39, da 45 a 49, da 53 a 61, da 67 a 69, da 73 a 81, da 83p a 89ap, da 91p. a 93, sn; via civ. Musigliano da 2 a 12,

12bis, da 16 a 24b, da 24d a 32, da 36 a 54, da 58 a 70, da 74 a 88, da 1a a 3, da 7 a 19, da 23 a 27, 35, da 39 a 45ap, da 49 a 53, 57, da 61 a 75, da 83 a 105, 105 ip, sn; via Santa Lucia da 2 a 4b, da 4e a 22, da 26 a 28, da 32 a 36, da 40 a 46, 52, da 56 a 74, da 1p a 23, da 23p a 25, da 29 a 33, 37, da 41 a 67, da 71 a 77, da 85 a 89, da 93 a 99, da 103 a 127, 135p, sn; via Garzella 2, da 2p a 4, da 4p a 14, da 18 a 32, 32c, da 32f a 48, 1, da 1ce a 19, 23, da 27 a 31a, 31c, 31e, da 35 a 37, da 41 a 53, 57, da 61 a 67ap, 67c, 131, da 137 a 141, sn; via Piastroni da 2 a 6, 120, 128, 132, da 132x a 144, da 144b a 144c, da 144f a 146, da 87 a 87a, da 95 a 113, 117, da 121 a 125, sn; via Ripoli 2, 8p, da 1 a 1a, 1p, da 3p a 5ce, 11; via Nuova civ. da 20 a 24, da 21 a 29; via Neruda 4, 8, da 5 a 7, 13; via Poggere civ. 6a, 10.