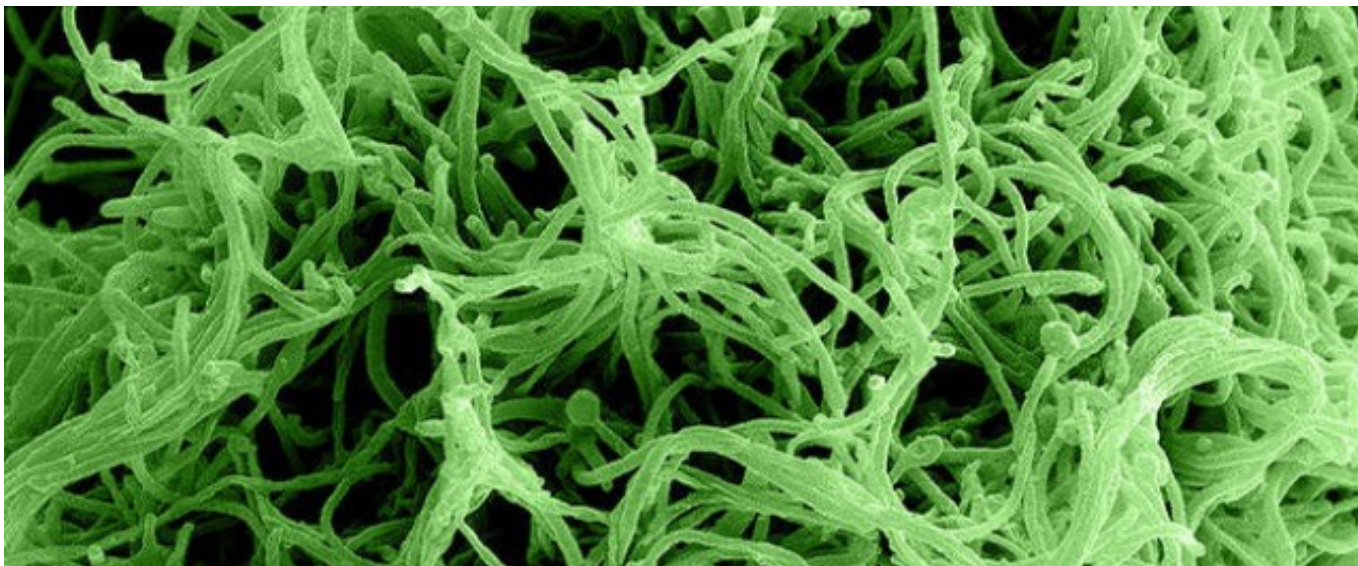


Ebola. La Toscana si prepara a eventuali casi: protocolli, nuclei operativi, esercitazioni

Author : Redazione

Date : 14 ottobre 2014



Linee guida per gli operatori, esercitazioni sanitarie nelle Asl, censimento dei posti letto di malattie infettive, un nucleo operativo composto da esperti. Mentre cresce l'allarme a livello mondiale, la Regione Toscana comunica che si sta preparando per far fronte a eventuali casi sospetti di Ebola. Il riferimento è il protocollo messo a punto dal Ministero, con le linee guida per la gestione dei pazienti, la tutela degli operatori sanitari e dei cittadini.

La direzione generale dell'assessorato ha inviato a tutti i direttori generali e sanitari, direttori dei dipartimenti di prevenzione e delle unità operative di malattie infettive una lettera in cui sono indicate tutte le azioni prioritarie che dovranno essere messe in atto e garantite in tutte le strutture del sistema sanitario regionale. Tra le indicazioni: trasportare l'eventuale caso sospetto in un ospedale dove sia presente un reparto di malattie infettive; verificare e aggiornare i protocolli; verificare la scorta dei dispositivi di protezione individuale (tute, visiera, mascherina, sovrascarpe, ecc.); formare il personale con esercitazioni e simulazioni.

Alcune Asl hanno già messo in atto la simulazione di casi sospetti, coinvolgendo il personale sanitario e le associazioni di volontariato. È stato aggiornato il censimento dei posti letto di malattie infettive. Sono stati individuati i laboratori di riferimento per l'esecuzione del test diagnostico di virus Ebola.

È stato costituito un Nucleo operativo per Ebola, composto da tecnici dell'assessorato, infettivologi, direttori sanitari, medici di famiglia, rianimatori, esperti di sanità pubblica.

La direzione generale dell'assessorato assicura il continuo contatto con il competente ufficio del Ministero della salute e con l'Ufficio territoriale di sanità marittima, aerea e di frontiera (Usmaf) e garantisce il costante aggiornamento delle informazioni disponibili.

Questa la scheda della malattia da virus Ebola contenuta nel protocollo del Ministero della Salute: