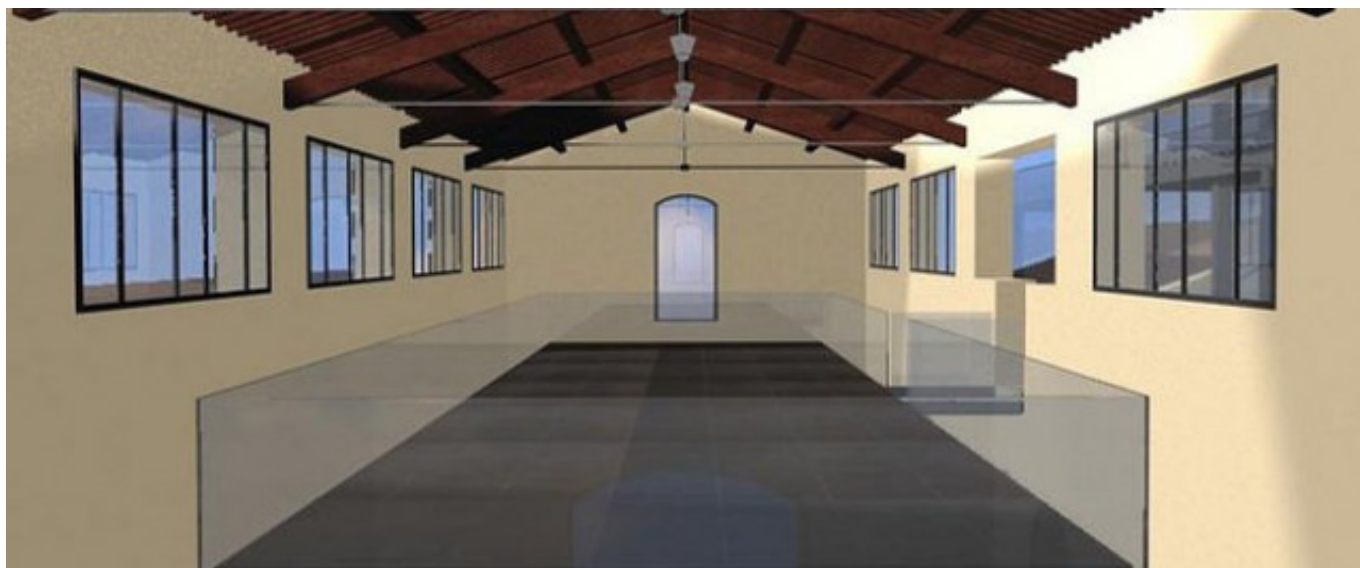

Accelera le tue idee, alla Leopolda un convegno sull'attrazione di investimenti

Author : Redazione

Date : 16 dicembre 2014



Il network **Invest in Tuscany** - sistema pubblico, coordinato dalla Regione Toscana che si pone come interlocutore per le aziende e le multinazionali interessate ad investire sul territorio - e il Comune di Pisa organizzano una giornata di lavori dedicata all'attrazione di investimenti. Nell'ambito dell'incontro **Accelera le tue idee**, venerdì 19 dicembre alla Stazione Leopolda verrà illustrato il [progetto dello Science Center all'interno della Cittadella Galileiana](#), nell'area dei Vecchi Macelli.

Alle 16 è prevista una tavola rotonda con gli interventi del sindaco di Pisa Marco Filippeschi, del presidente della Regione Toscana Enrico Rossi, del rettore dell'Università di Pisa Massimo Augello, di Filippo Giabbani di Toscana Promozione (l'ente che promuove all'estero l'attrazione degli investimenti in regione e offre servizi alle imprese nel processo di internazionalizzazione), di Monica Conception Colom della Regione Toscana, di Andrea Di Benedetto del Polo Tecnologico di Navacchio e di Giuseppe Pozzana del polo PonTECH.

Questo il programma completo dell'evento

PISA Venerdì 19 Dicembre - Stazione Leopolda Sala Convegni

Investire a Pisa: storia e futuro di chi gioca d'intelligenza

Qualcuno ci aveva già pensato. Rimettiamoci la testa

PISA IN 3 STORIE

Ve le raccontiamo...

Quella di un ragazzo del '64 che ha avuto un successo mondiale, alla luce del sole.

Quella di Henry Ford che puntò il dito su Pisa, per mettere in moto nuovi progetti.

Quella di Topolino che pensò a Pisa, prima di andare a Parigi.

IL FUTURO DEI NUOVI TALENTI

Ve li presentiamo...

A Pisa la storia incontra il futuro: le ragioni per investire, il contesto, l'economia, la Cittadella Galileiana, i nuovi progetti d'impresa.

Accelera le tue idee

Progetti per lo Science Center della Cittadella Galileiana

PROGRAMMA

ore 9,00

Registrazione partecipanti

ore 9,10

Apertura lavori

Il progetto Cittadella Galileiana

Maria Luisa CHIOFALO, Assessore Istruzione Comune di Pisa

ore 9,30

Studio della fattibilità del progetto

Giovanna MARIANI, Dipartimento Economia e Management Università di Pisa

ore 9,50

Altano CAPORALE, Regione Toscana

ore 10,15

Divisione in tavoli e presentazione metodologia di lavoro - Sociolab

ore 10,30

Tavoli di discussione

ore 12,00

Conclusione dei lavori

ore 15,00

Saluti Istituzionali

Marco FILIPPESCHI, Sindaco Comune di Pisa

Regione Toscana

Massimo AUGELLO, Rettore Università di Pisa

ore 15,30

Sviluppare una politica di attrattività per Pisa, perché, come

Laurent SANSOUCY, OCO Global

ore 16,00

Tavola rotonda

Strategie per l'attrazione degli investimenti sul territorio

Marco FILIPPESCHI, Sindaco Comune di Pisa

Regione Toscana

Massimo AUGELLO, Rettore Università di Pisa

Filippo GIABBANI, Toscana Promozione

Monica COLINI, Regione Toscana

Andrea DI BENEDETTO, Polo Tecnologico di Navacchio

Giuseppe POZZANA, PonTECH

ore 17,30

Pisa, quel ragazzo del '64, Henry Ford e Topolino

ore 17,45

Idee e prospettive per la Cittadella Galileiana:

presentazione dei risultati del workshop della mattina

Sociolab

ore 18,15

Conclusioni

Maria Luisa CHIOFALO, Assessore Istruzione Comune di Pisa

David GAY, Assessore Mobilità Comune di Pisa

ore 18,30

Domande e risposte

ore 18,45

Conclusione dei lavori